

## Data sheet

Commercial Art.No.: Z5.530.4425.0

PCB pin header 8142 / 14

PCB pin header, 14 poles, pitch: 5 mm, type of packing: carton, color: grey



Certificates / Approvals



## Technical data

### General

Modular spacing	5 mm
Soldering process	Wave soldering
Packaging	Carton
Number of poles	14
Number of levels	1
Marking	No
Fastening	None
Mating direction towards (circuit) board	90°

### Technical data

Rated current	8 A
Overvoltage Category I	1000 V
Overvoltage Category II	250 V
Overvoltage Category III	200
Rated impulse voltage	4 kV

### Technical Data UL/CSA

Voltage UL	300 V
Current field wiring	15 A
Current factory wiring	15 A
Voltage CSA	300 V
Current CSA	15 A

### Other

Type of insulation material	Thermoplastic
Color	black
Height	14.5 mm
Length	70 mm
Depth	2.8 mm

Material contact base	CuZn
Material contact surface	Sn

**Classification**

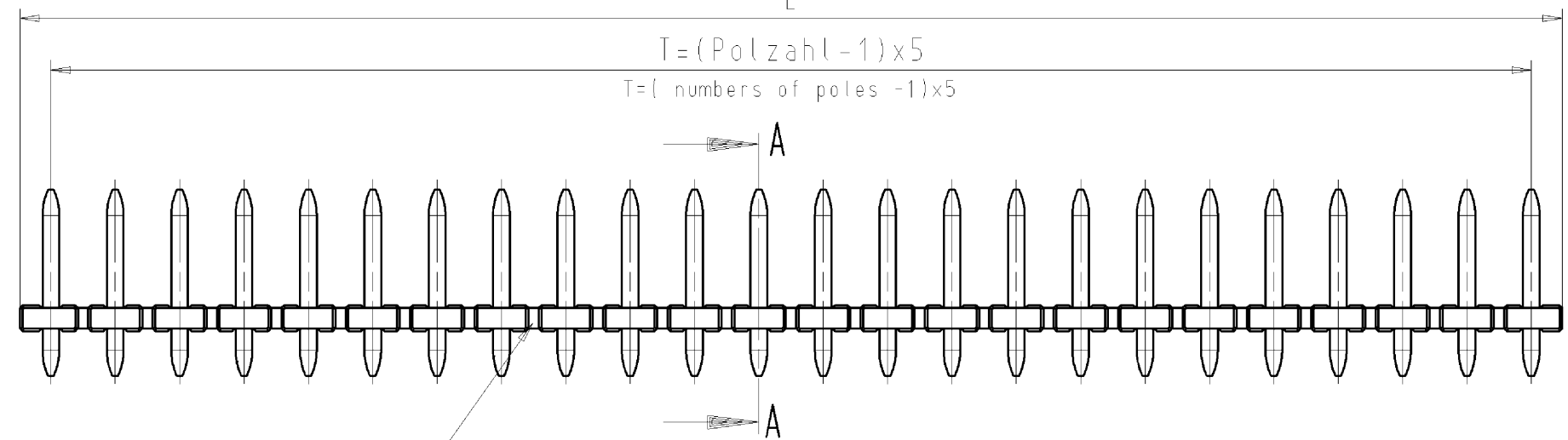
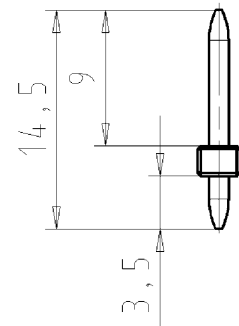
ECLASS 11	
ECLASS 8.1	27440402
ETIM 7.0	EC002637
ETIM 6.0	EC002637
ETIM 5.0	EC002637
ETIM 4.0	EC002637

**Product compliance**

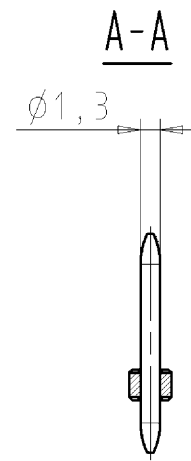
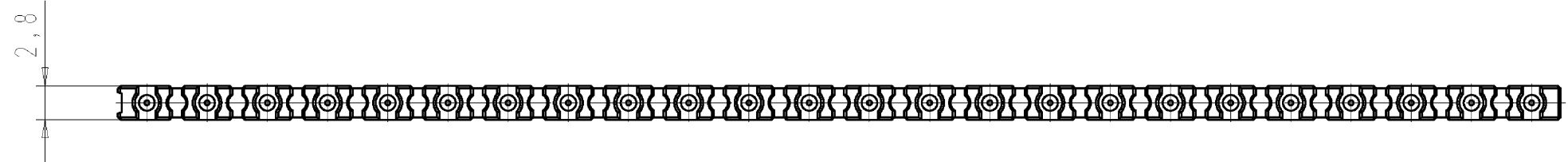
ROHS conformity status	Compliant
REACH-SVHC conformity status	Compliant

These dimensions will be especially checked at delivery  
 Only inspection dimensions  
 With /E marked dimensions are only valid for internal use

Diese Maße werden bei Abnahme besonders geprüft  
 Ausschließlich Prüfmaße  
 Mit /E gekennzeichnete Maße sind nur für interne Zwecke gültig



Farbe: schwarz  
 colour: black



Weitergabe sowie Vervielfältigung dieses Dokuments, Verwertung und Mitteilung seines Inhalts sind verboten, soweit nicht ausdrücklich gestattet. Die Reproduktion, Distribution und Nutzung dieses Dokuments sowie die Kommunikation der Inhalte an Dritte ohne ausdrückliche Genehmigung ist untersagt.

Z5.530.5425.X	24	23x5=115	119,8 -1
Z5.530.5325.X	23	22x5=110	114,8 -1
Z5.530.5225.X	22	21x5=105	109,8 -1
Z5.530.5125.X	21	20x5=100	104,8 -1
Z5.530.5025.X	20	19x5= 95	99,8 -1
Z5.530.4925.X	19	18x5= 90	94,8 -1
Z5.530.4825.X	18	17x5= 85	89,8 -1
Z5.530.4725.X	17	16x5= 80	84,8 -1
Z5.530.4625.X	16	15x5= 75	79,8 -1
Z5.530.4525.X	15	14x5= 70	74,8 -1
Z5.530.4425.X	14	13x5= 65	69,8 -1
Z5.530.4325.X	13	12x5= 60	64,8 -1
Z5.530.4225.X	12	11x5= 55	59,8 -1
Z5.530.4125.X	11	10x5= 50	54,8 -1
Z5.530.4025.X	10	9x5= 45	49,8 -1
Z5.530.3925.X	9	8x5= 40	44,8 -1
Z5.530.3825.X	8	7x5= 35	39,8 -1
Z5.530.3725.X	7	6x5= 30	34,8 -1
Z5.530.3625.X	6	5x5= 25	29,8 -1
Z5.530.3525.X	5	4x5= 20	24,8 -1
Z5.530.3425.X	4	3x5= 15	19,8 -1
Z5.530.3325.X	3	2x5= 10	14,8 -1
Z5.530.3225.X	2	1x5= 5	9,8 -1
Teile-Nr. part-No.	Polzahl pole	T	L

Weitere Daten siehe Katalog  
 further data see catalog

Gezeichnet/drawn: 24 - pol. Ausführung/version Z5.530.5425.X

Silber/silver	.8
Zinn/tin	.0
Oberfläche/surface	.X

Tolerierung Size ISO 14405/Tolerance system Size ISO 14405. (This ISO-standard describes the envelope principle. According to the envelope principle the deviations of form and parallelism are limited by the size tolerances).		ja/yes <input checked="" type="checkbox"/> Stoffverbots- und Deklarationsliste nach UU-TOM-05/03 ist einzuhalten. Conformity with Wieland document UU-TOM-05/03 (list of prohibited / declarable hazardous substances) to be declared!	
Freitoleranz nach DIN ISO 2768 - m General tolerance		CAD - Zeichnung, keine manuellen Änderungen CAD - drawing, no manual modifications allowed	1. Verwendung: First Use:
Blatt: 1 von 1 Sheet: 1 of 1		Zeichnung Nr./Drawing No. Index	
Werkstoff/Material		2012 Tag/Date Name	T Z5.530.5425.0 01K a
Maßstab/Scale		gezeichnet/drawn 12.09. Schmitt J.	
2:1		geprüft/checked - -	
Vol. mm³ Ofl./Surf. mm²		Normgepr. Stand. check - -	Maße in mm/Dimensions are in mm
Ersatz für/Replacement for: -		Type Benennung/Titel PCB PIN STRIP HEADER LP_STIFTLISTE	
a 12.04.2013/ Datum / Blatt Date / Sheet		für/for 8142 2 - 24 polig/poles	
Änderung/Revision		wieland Elektrische Verbindungen	

Z55306425001K\_2 CADW5027 Duesch 2013-04-12T13:03:02 1.000