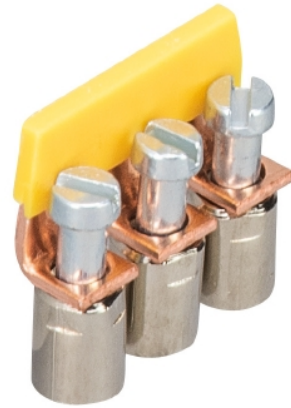


## Data sheet

Commercial Art.No.: Z7.280.2327.0

Insulated jumper bar IVBWK 2,5 - 3

Cross connector, insulated for DIN rail terminal blocks type WK ..., 3 -pole



Certificates / Approvals

**ATEX**

## Technical data

### General

Color	yellow
Type	Cross connector
Modular spacing	5 mm
Number of bridged clamps	3
Mounting method	Screwable
Insulated	Yes

### Accessories

Type	Cross connector
Mounting method	Screwable
Insulated	Yes
Color	yellow
Number of bridged clamps	3
Modular spacing	5 mm

### Classification

ECLASS 11	
ECLASS 8.1	27141140
ETIM 7.0	EC000489
ETIM 6.0	EC000489
ETIM 5.0	EC000489
ETIM 4.0	EC000489
ETIM 3.0	EC000489

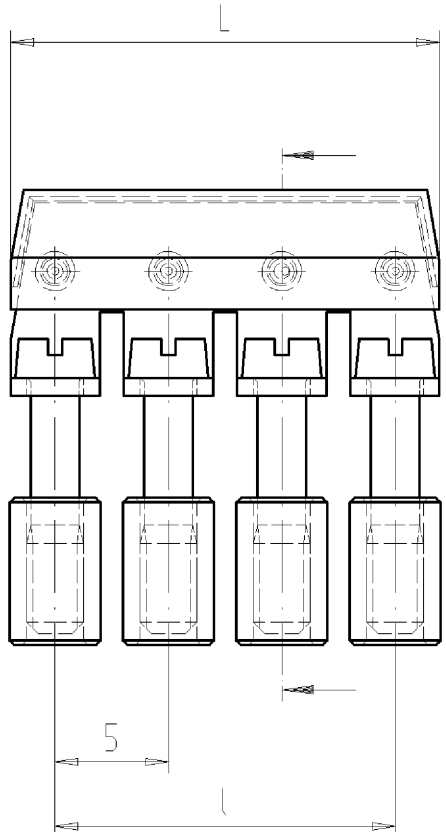
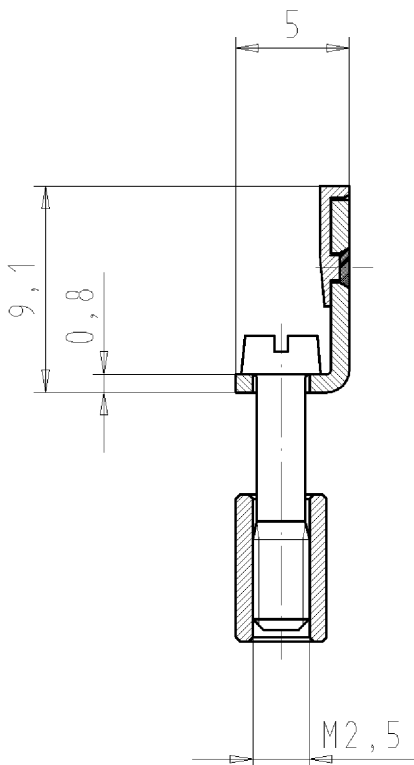
### Product compliance

ROHS conformity status	Compliant/Exempted
------------------------	--------------------

ROHS exceptions	III-6(c)
REACH-SVHC conformity status	Duty-To-Declare
REACH-SVHC substances	Lead
REACH-SVHC CAS numbers	7439-92-1

4-polige Ausführung  
4 poles variant

These dimensions will be especially checked at delivery  
Only inspection dimensions  
With /E marked dimensions are only valid for internal use



Diese Maße werden bei Abnahme besonders geprüft  
Ausschließlich Prüfmaße  
Mit /E gekennzeichnete Maße sind nur für interne Zwecke gültig

Weitere Daten siehe Katalog  
further data see catalog

Teile-Nr. part nr.	Pol- zahl poles	L	l	Typ type
Z7.280.2227.0	2	8,9	5	IVB WK 2,5-2
Z7.280.2327.0	3	13,9	10	IVB WK 2,5-3
Z7.280.2427.0	4	18,9	15	IVB WK 2,5-4
Z7.280.2527.0	5	23,9	20	IVB WK 2,5-5
Z7.280.2627.0	6	28,9	25	IVB WK 2,5-6
Z7.280.2727.0	7	33,9	30	IVB WK 2,5-7
Z7.280.2827.0	8	38,9	35	IVB WK 2,5-8
Z7.280.2927.0	9	43,9	40	IVB WK 2,5-9
Z7.280.3027.0	10	48,9	45	IVB WK 2,5-10
Z7.280.3127.0	11	53,9	50	IVB WK 2,5-11
Z7.280.3227.0	12	58,9	55	IVB WK 2,5-12

Tolerierung nach DIN 7167/Tolerance system acc. to DIN 7167. (This DIN-standard describes the envelope principle. According to the envelope principle the deviations of form and parallelism are limited by the size tolerances). ja/yes  Stoffverbots- und Deklarationsliste nach UU-TQM-05/03 ist einzuhalten. Conformity with Wieland document UU-TQM-05/03 (list of prohibited / declarable hazardous substances) to be declared!

Freitoleranz nach General tolerance CAD - Zeichnung, keine manuellen Änderungen CAD - drawing, no manual modifications allowed 1.Verwendung: - First Use: Blatt: 1 von 1 Sheet: 1 of 1

Werkstoff/Material	2002 Tag/Date	Name	Zeichnung Nr./Drawing No.	Index
	gezeichnet drawn 07.03.	Treschan	Z7.280.2227.0 01K	a
Maßstab/Scale	geprüft checked	-		
%	Normgepr. Stand. check	-		
Vol. mm <sup>3</sup> Of l./Surf. mm <sup>2</sup>	Ersatz für/Replacement for: -			
wieland		Type	Benennung/Tittle	
Elektrische Verbindungen		IVB WK	VERBINDUNGSSTEG	
Änderung/Revision		2,5-...	juper bar	

Weitergabe sowie Vervielfältigung dieses Dokuments, Verwertung und Mitteilung seines Inhalts sind verboten, soweit nicht ausdrücklich gestattet. The reproduction, distribution and utilization of this document as well as the communication of its contents to others without express authorization is prohibited.

Z72802227001K\_4 CADW1042 Schnitt 2007-10-05T10:01:32 1.000