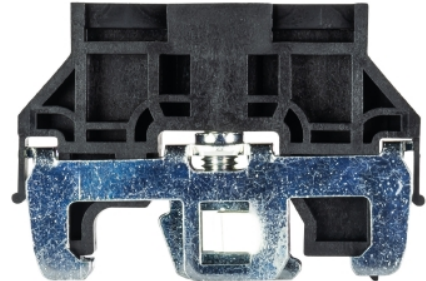


## Data sheet

Commercial Art.No.: Z5.523.5753.0

End bracket WE 1/U

End clamp for mounting rail TS 35 and TS 32



## Technical data

### General

Color	black
Inflammability class of insulation material acc. with UL94	V2
Width/grid dimension	10 mm
Latching	Screwable
Length	49 mm
Material	Metal
Mounting method	DIN rail (top hat rail) 35/7.5 mm

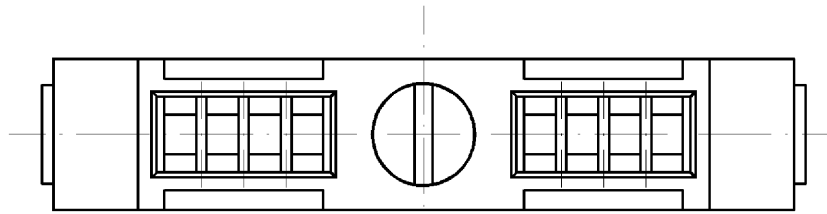
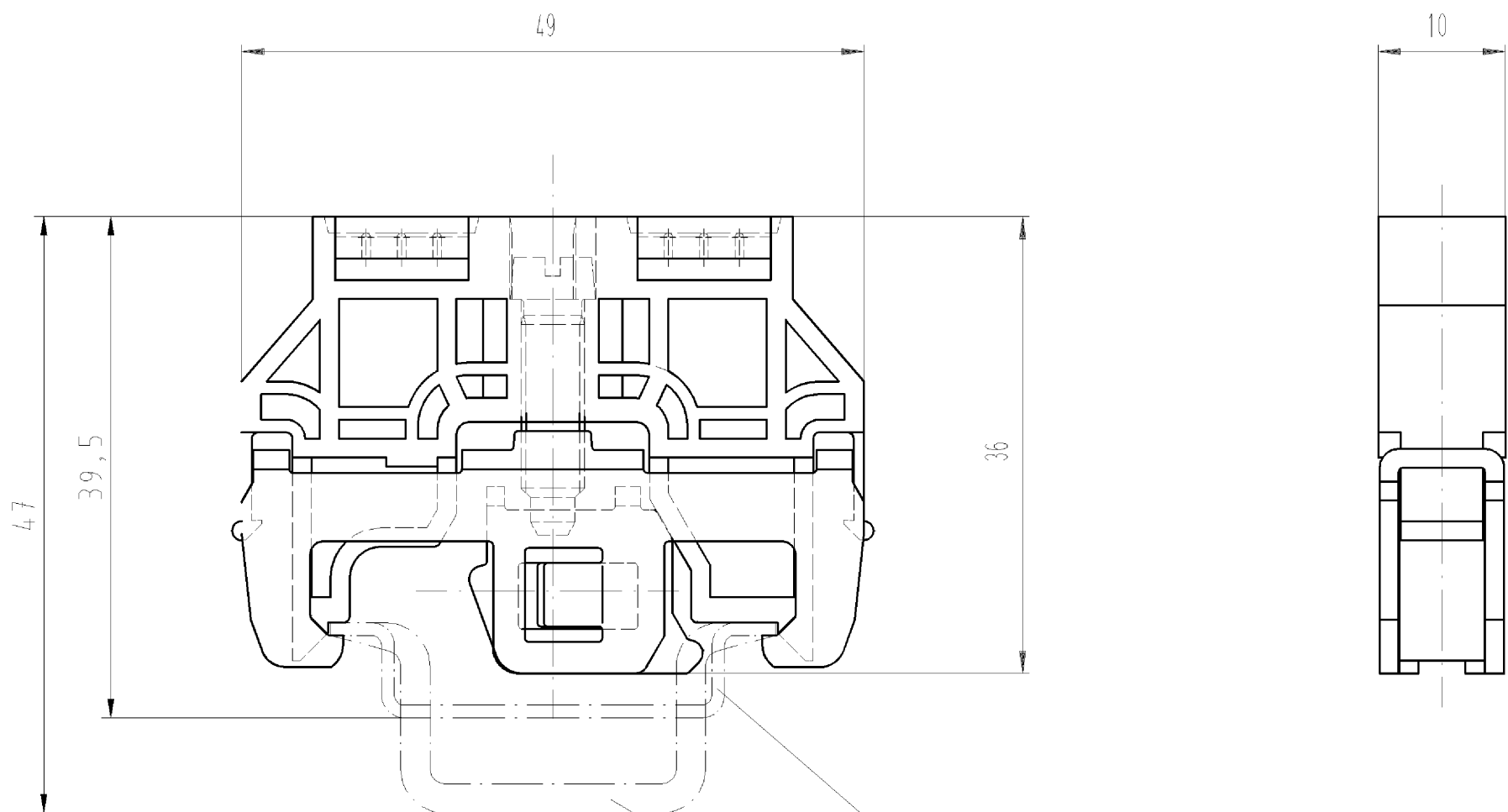
### Accessories

Latching	Screwable
Width/grid dimension	10 mm
Length	49 mm
Material	Metal
Color	black
Inflammability class of insulation material acc. with UL94	V2
Mounting method	DIN rail (top hat rail) 35/7.5 mm

### Classification

ECLASS 11	
ECLASS 8.1	27141135
ETIM 7.0	EC001041
ETIM 6.0	EC001041
ETIM 5.0	EC001041
ETIM 4.0	EC001041
ETIM 3.0	EC001041

Diese Maße werden bei Abnahme besonders geprüft  
 Ausschließlich Prüfmaße  
 MIT / E gekennzeichnete Maße sind nur für interne Zwecke gültig



Hutschiene EN 60715-35x7,5  
mounting rail EN 60715-35x7,5

Hutschiene EN 60715-35x15  
mounting rail EN 60715-35x15

Weitere Daten siehe Katalog  
further data see catalog

Freitoleranz nach DIN		CAD - Zeichnung, keine manuellen Änderungen			1. Verwendung: -		Bl.: 1 von 1	
	Maßstab	2005	Tag	Name	Zeichnung Nr.		Index	
	2:1	Entworfen	05.04.	Schmitt J.	Z5.523.5753.0 01K			
		Geprüft	-	-	Ersatz für: -			
		Normgepr.	-	-				
Buchstabe Datum / Blatt		<b>wieland</b> Elektrische Verbindungen			Typ: WE1/U		Benennung <b>ENDKLAMMER</b> schraublos End clamp, without screw	
Änderung								

Weitergabe sowie Vervielfältigung dieses Dokuments, Verwertung und Mitteilung  
 seines Inhalts sind verboten, soweit nicht ausdrücklich gestattet.  
 The reproduction, distribution and utilization of this document as well as the  
 communication of its contents to others without express authorization is prohibited.

Z55235753001K\_4\_CAD/MO28\_Schnitt\_2005-04-11T13:48:28\_1.000