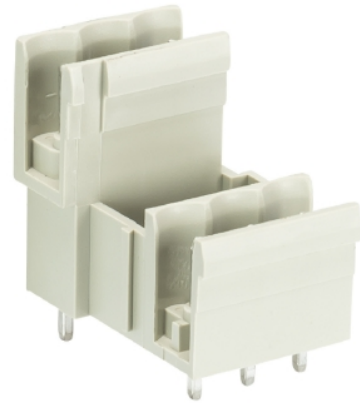


Data sheet

Commercial Art.No.: 25.354.3253.0

PCB pin header 8213 S E / 2 G OB

PCB pin header, connection method depends on used socket part , 2 poles, pitch: 5.08 mm, type of packing: carton, color: grey



Certificates / Approvals



Technical data

General

Modular spacing	5.08 mm
Soldering process	Wave soldering
Packaging	Carton
Number of poles	2
Number of levels	2
Marking	No
Fastening	None
Mating direction towards (circuit) board	90°

Technical data

Rated current	10 A
Overvoltage Category I	1000 V
Overvoltage Category II	400 V
Overvoltage Category III	250 V
Rated impulse voltage	4 kV

Technical Data UL/CSA

Voltage UL	300 V
Current field wiring	15 A
Current factory wiring	15 A
Voltage CSA	300 V
Current CSA	10 A

Other

Type of insulation material	Thermoplastic
-----------------------------	---------------

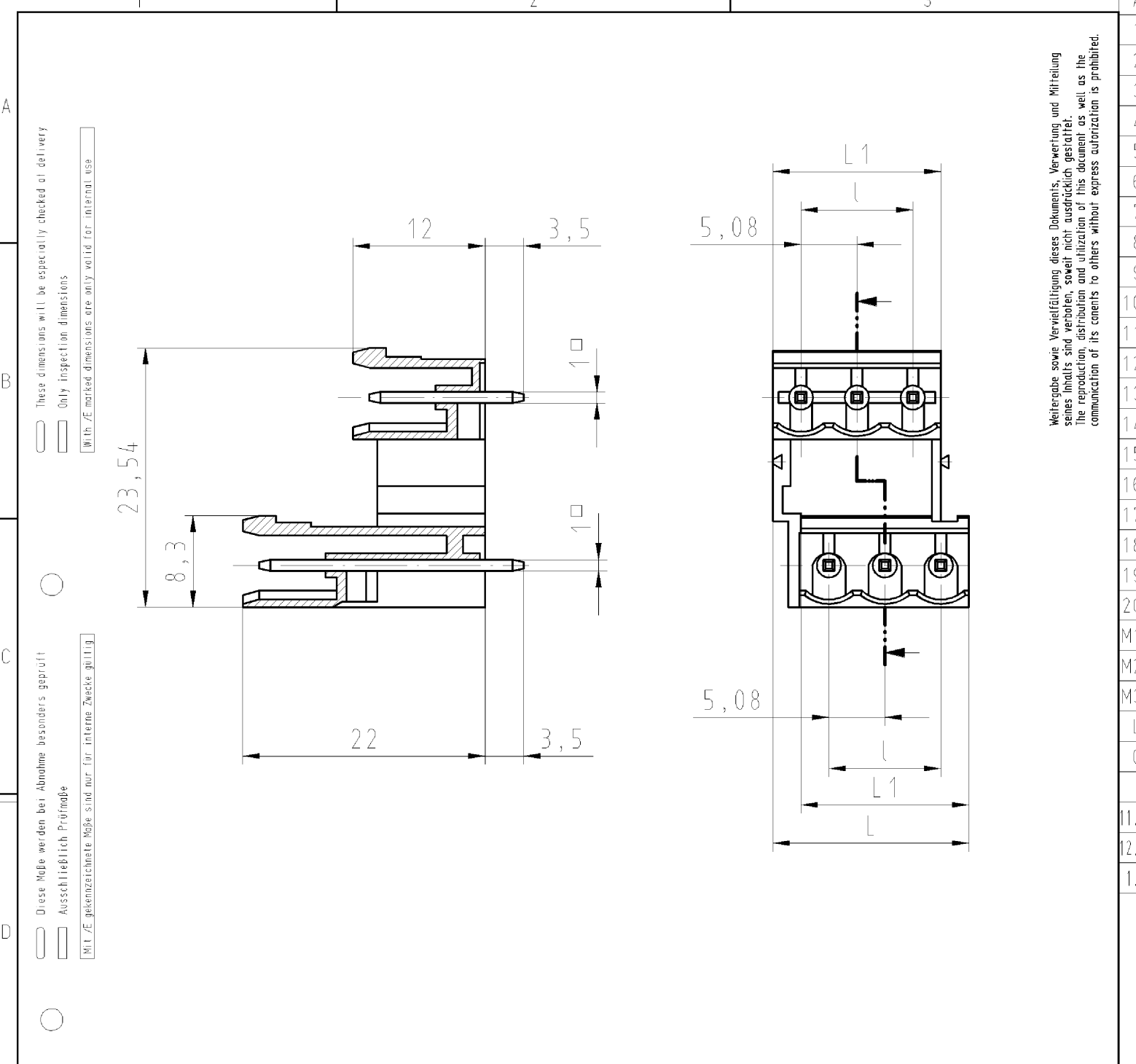
Color	Grey
Height	22 mm
Length	12.7 mm
Depth	23.3 mm
Material contact base	CuZn
Material contact surface	Sn

Classification

ECLASS 8.1	27440402
ETIM 7.0	EC002637
ETIM 6.0	EC002637
ETIM 5.0	EC002637
ETIM 4.0	EC002637

Product compliance

ROHS conformity status	Compliant
REACH-SVHC conformity status	Compliant



These dimensions will be especially checked at delivery
 Only inspection dimensions
 With /E marked dimensions are only valid for internal use

Diese Maße werden bei Abnahme besonders geprüft
 Ausschließlich Prüfmaße
 Mit /E gekennzeichnete Maße sind nur für interne Zwecke gültig

Weitergabe sowie Vervielfältigung dieses Dokuments, Verwertung und Mitteilung seines Inhalts sind verboten, soweit nicht ausdrücklich gestattet. Die Reproduktion, Distribution und Utilization of this document as well as the communication of its contents to others without express authorization is prohibited.

Teile - Nr. part - no.	Typ type	Polzahl poles	L	L1	l
25.354.3253.0	8213 SE/ 2 G OB	2	12,7	10,16	5,08
25.354.3353.0	8213 SE/ 3 G OB	3	17,78	15,24	10,16

Tolerierung nach DIN 7167/Tolerance system acc. to DIN 7167. (This DIN-standard describes the envelope principle. According to the envelope principle the deviations of form and parallelism are limited by the size tolerances). ja/yes Stoffverbots- und Deklarationsliste nach UU-TQM-05/03 ist einzuhalten. Conformity with Wieland document UU-TQM-05/03 (list of prohibited / declarable hazardous substances) to be declared!

Freitoleranz nach General tolerance CAD - Zeichnung, keine manuellen Änderungen CAD - drawing, no manual modifications allowed 1.Verwendung: First Use: Blatt: 1 von 1 Sheet: 1 of 1

Werkstoff/Material	2007 Tag/Date	Name	Zeichnung Nr./Drawing No.	Index
	gezeichnet drawn 22.03.	Treschan	T 25.354.3353.0 01K	
Maßstab/Scale	geprüft checked	-		
2:1	Normgepr. Stand, check	-		
Vol. mm³	Ofl./Surf. mm²	Ersatz für/Replacement for: -	Maße in mm/Dimensions are in mm	
		Type Typ	double-deck-header ETAGENSTIFTLISTE	
Elektrische Verbindungen		8213 SE / 2-3 G OB	passend für 8213 B.. gerade ; ohne Codierung suitable for 8213B.. straight ; without coding	
Index	Datum / Blatt Date / Sheet	Änderung/Revision		

253543353001K_4 CADW1044 treschan 2007-03-22T12:50:17 1.000