

CAP ASSEMBLY & PLUG ASSEMBLY ENGAGEMENT VIEW
キャップアセンブリとプラグアセンブリ嵌合状態図

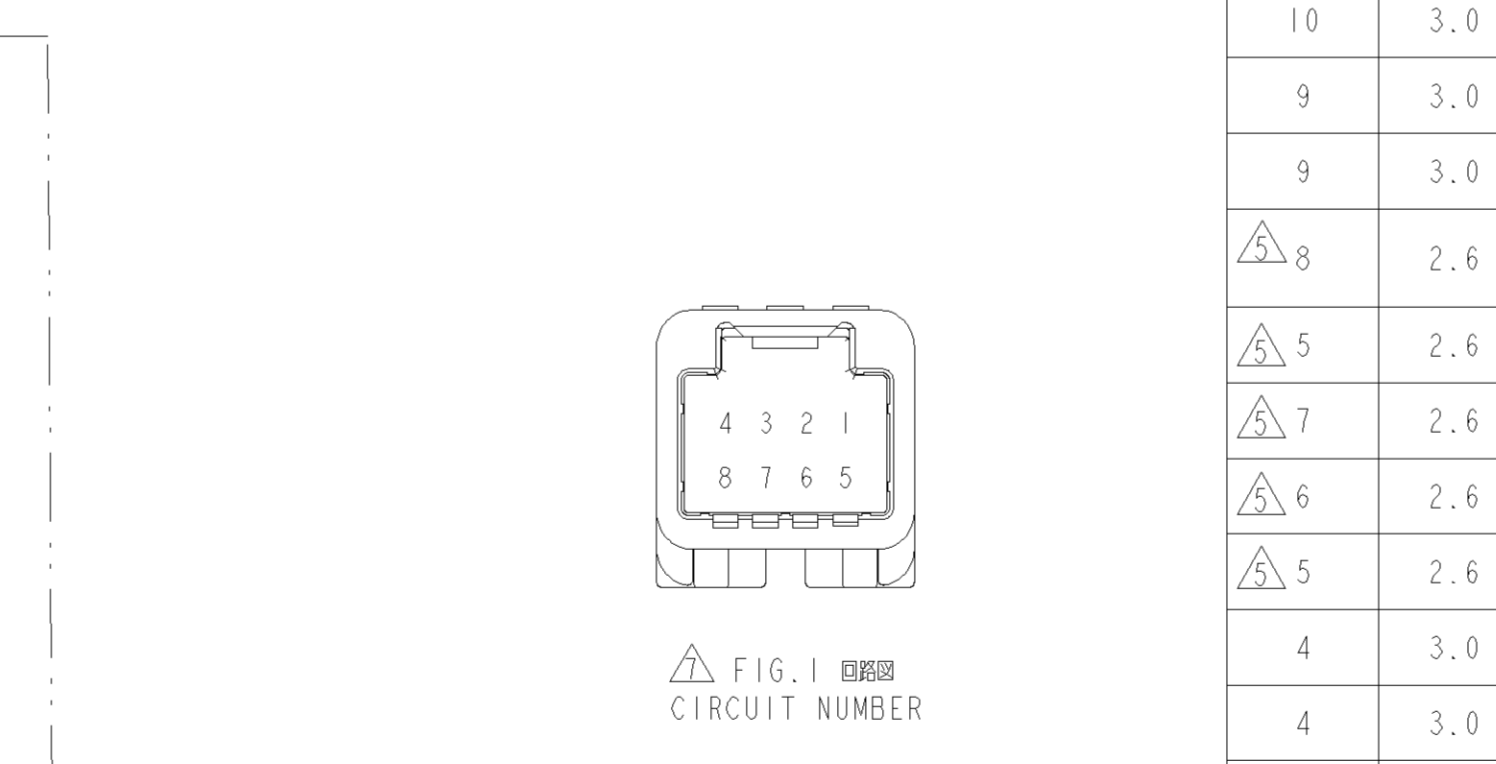
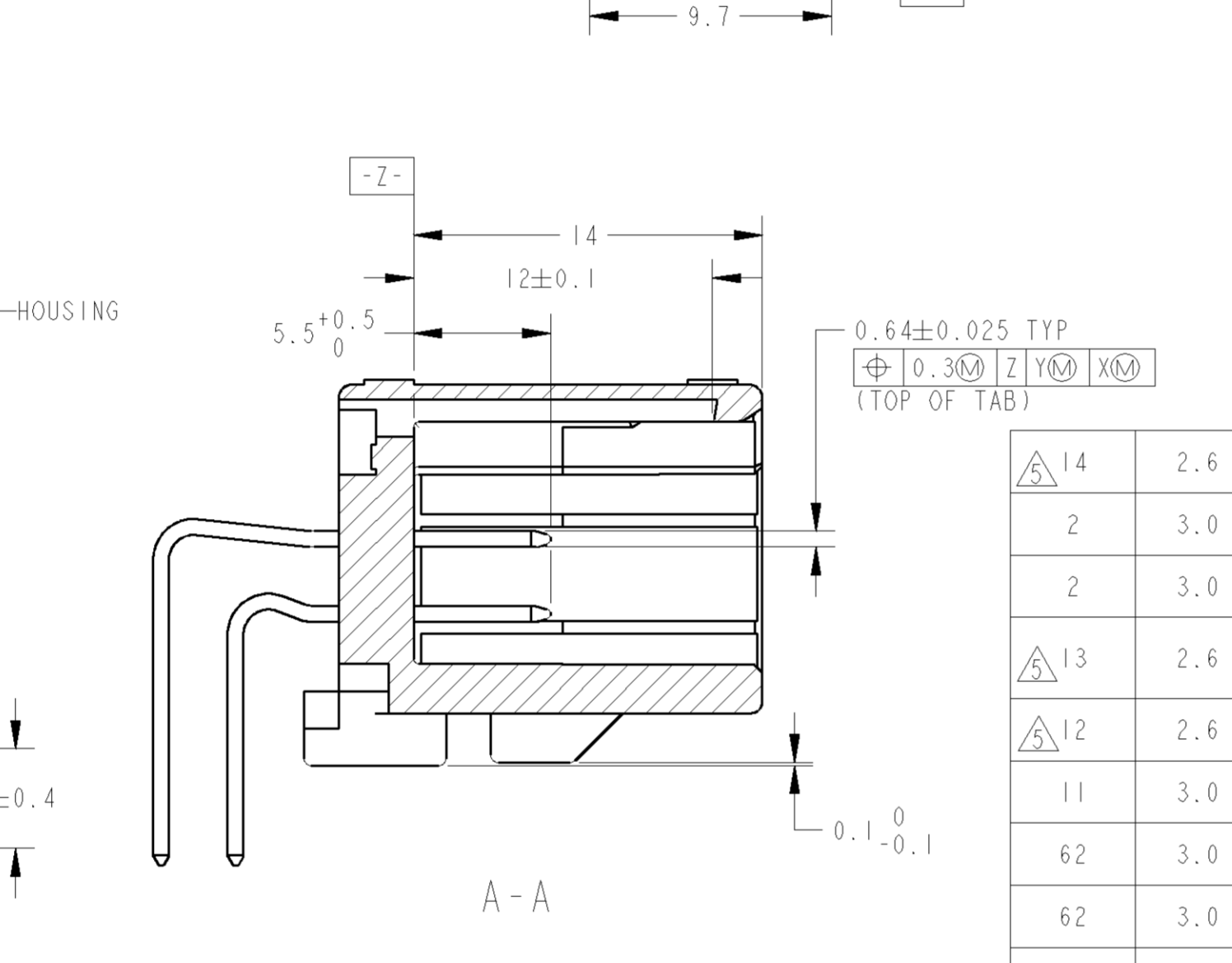
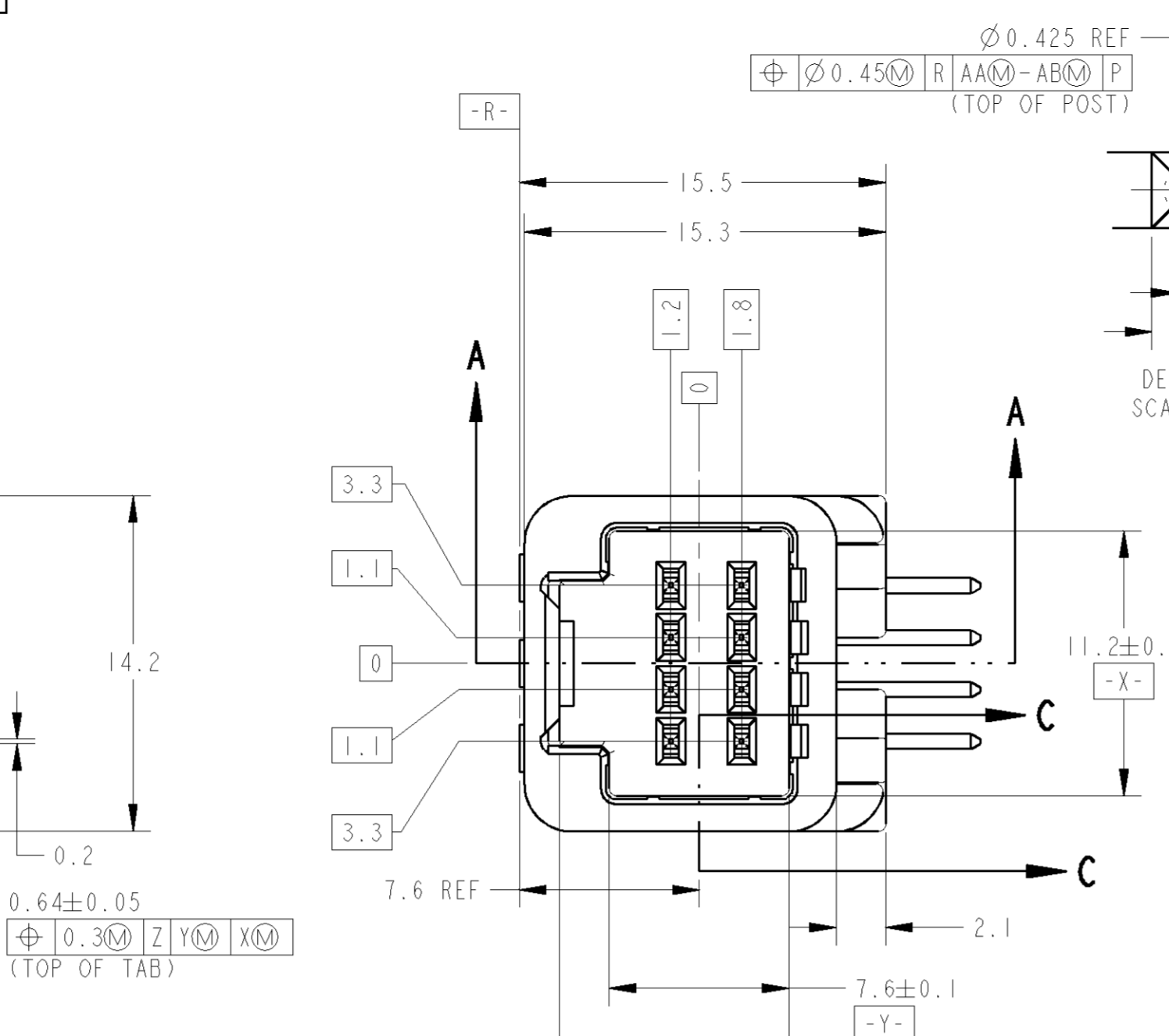
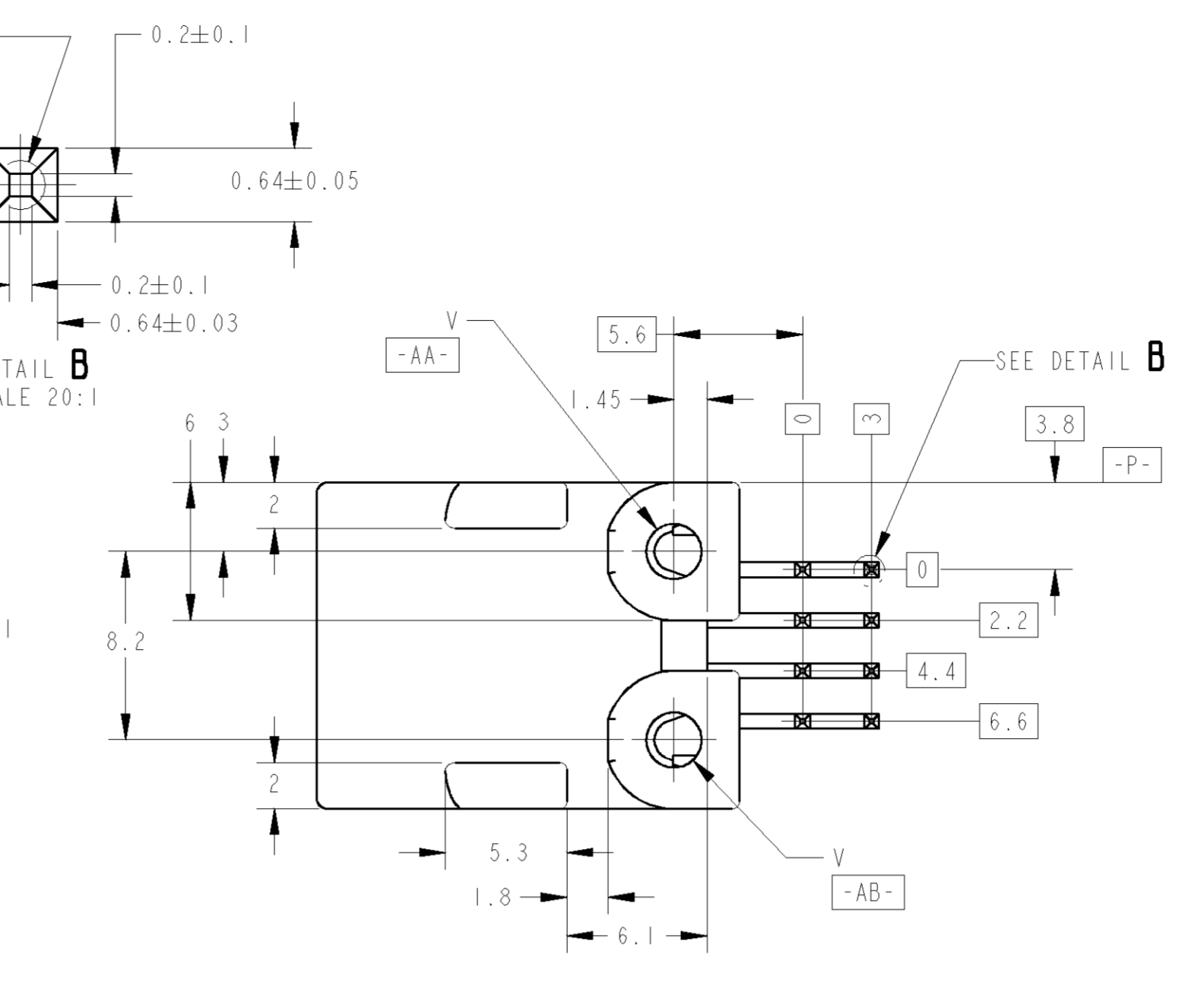


TABLE-1

POS. 種類	FEMALE HOUSING メスハウジング	TYCO P/N
8	1376352	1717103

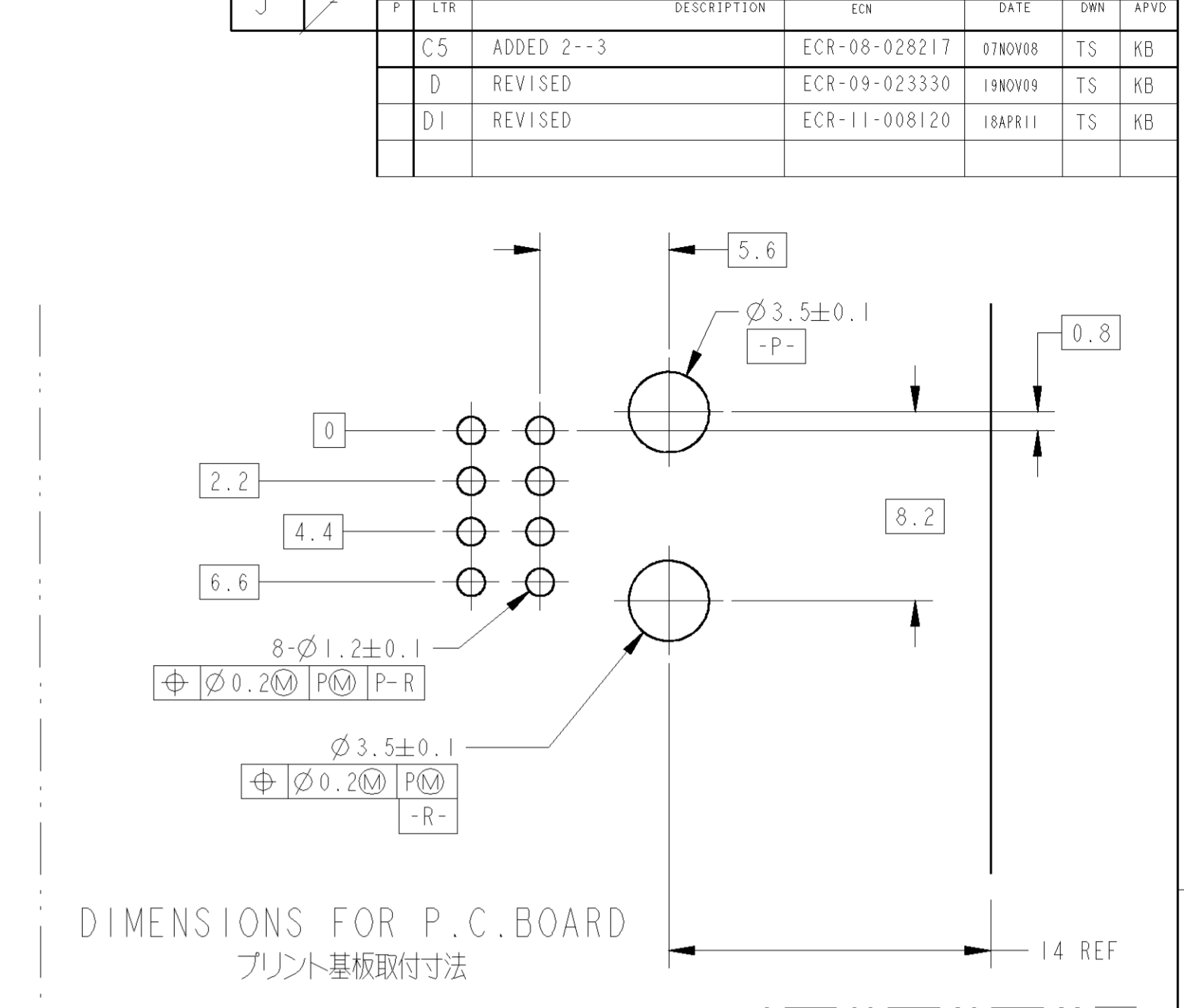
TABLE-2

THICKNESS OF PCB (mm) プリント基板厚 (mm)	1.2	1.6
NOMINAL LENGTH OF SCREW (mm) 固定用ネジ長さ (mm)	5	6



- PLUG HOUSING TO BE MATED: SEE TABLE-1 TO BE MATED SMOOTHLY WITH THE PLUG HOUSING ASSEMBLY.
 - RECOMMENDED SCREW: PAN-HEADED, TYPE-2 TAPPING SCREW OF 3 NOMINAL DIAMETER 3mm, LENGTH: SEE TABLE-2 (JIS B1115, B1122).
 - FASTENING TORQUE FOR SCREW (FOR REFERENCE): 0.392N·m REF BUT TORQUE FOR OPERATION SHOULD BE PROVIDED RESPECTIVELY.
 - AS FOR THE HANDLING OF THIS PRODUCT, FOLLOW THE INSTRUCTION SHEET NO.411-5928.
- △ ID MARK, PART NUMBER INDICATED
△ IDENTIFICATION MARK FOR THE CONTACT FINISH; SEE TABLE.
△ CIRCUIT NUMBERS: SEE FIG. 1

- 嵌合相手部品; TABLE-1 参照
プラグハウジングアセンブリと支障なく嵌合、確実できること。
 - 推奨取付ネジ: JIS B1115, B1122 タッピングネジ
径φ3mm、取付長さ、長さ; TABLE-2 参照
 - ネジ締付けトルク (参考値): 0.392N·m REF
但し、管理値は別途規定すること。
 - 本品の取り扱いについては、取扱説明書 NO.411-5928 に従うこと。
- △ ID MARK, PART NUMBER を表示
△ コンタクト仕上識別記号; 表参照
△ 回路番号; FIG. 1 参照



△	14	2.6	φ2.63	PLASTIC BOX 樹脂箱	PLASTIC TUBE プラスチックチューブ	-	1~8	SELECTIVE TIN (MATTE)	SELECTIVE GOLD	SPS GF17	NATURAL	2-1376350-3		
	2	3.0	φ2.4	PAPER BOX タンボール箱	PLASTIC TUBE プラスチックチューブ	-	1~8	TIN LEAD	SELECTIVE GOLD	PBT GF15	BLACK	2-1376350-2		
	2	3.0	φ2.4	PAPER BOX タンボール箱	PLASTIC TUBE プラスチックチューブ	-	1~8	TIN LEAD	SELECTIVE GOLD	PBT GF15	NATURAL	2-1376350-1		
△	13	2.6	φ2.63	PLASTIC BOX 樹脂箱	PLASTIC TUBE プラスチックチューブ	-	1,2,3,7,8	SELECTIVE TIN (MATTE)	SELECTIVE TIN (BRIGHT) × 3 SELECTIVE GOLD × 5	SPS GF17	NATURAL	2-1376350-0		
△	12	2.6	φ2.63	PLASTIC BOX 樹脂箱	PLASTIC TUBE プラスチックチューブ	-	-	SELECTIVE TIN (MATTE)	SELECTIVE TIN (BRIGHT)	SPS GF17	BLACK	1-1376350-9		
	11	3.0	φ2.4	PLASTIC BOX 樹脂箱	PLASTIC TUBE プラスチックチューブ	7	1~6,8	SELECTIVE TIN (MATTE)	SELECTIVE GOLD	PBT GF15	NATURAL	1-1376350-7		
	62	3.0	φ2.4	PLASTIC BOX 樹脂箱	PLASTIC TUBE プラスチックチューブ	-	1~8	SELECTIVE TIN (MATTE)	SELECTIVE GOLD	PBT GF15	BLACK	6376350-4		
	62	3.0	φ2.4	PLASTIC BOX 樹脂箱	PLASTIC TUBE プラスチックチューブ	-	1~8	SELECTIVE TIN (MATTE)	SELECTIVE GOLD	PBT GF15	NATURAL	6376350-3		
	10	3.0	φ2.4	PLASTIC BOX 樹脂箱	PLASTIC TUBE プラスチックチューブ	6	1~5,7,8	SELECTIVE TIN (MATTE)	SELECTIVE GOLD	PBT GF15	BLACK	1-1376350-6		
	9	3.0	φ2.4	PLASTIC BOX 樹脂箱	PLASTIC TUBE プラスチックチューブ	-	-	SELECTIVE TIN (MATTE)	SELECTIVE TIN (BRIGHT)	PBT GF15	BLACK	1-1376350-5		
	9	3.0	φ2.4	PAPER BOX タンボール箱	PLASTIC TUBE プラスチックチューブ	-	-	SELECTIVE TIN (MATTE)	SELECTIVE TIN (BRIGHT)	PBT GF15	BLACK	1-1376350-4		
△	8	2.6	φ2.63	PLASTIC BOX 樹脂箱	PLASTIC TUBE プラスチックチューブ	-	2,3	SELECTIVE TIN (MATTE)	SELECTIVE TIN (BRIGHT) × 6 SELECTIVE GOLD × 2	SPS GF17	NATURAL	1-1376350-3		
△	5	2.6	φ2.63	PLASTIC BOX 樹脂箱	PLASTIC TUBE プラスチックチューブ	-	-	SELECTIVE TIN (MATTE)	SELECTIVE TIN (BRIGHT)	SPS GF17	NATURAL	1-1376350-2		
△	7	2.6	φ2.63	PLASTIC BOX 樹脂箱	PLASTIC TUBE プラスチックチューブ	6	1~5,7,8	SELECTIVE TIN (MATTE)	SELECTIVE GOLD	SPS GF17	BLACK	1-1376350-1		
△	6	2.6	φ2.63	PLASTIC BOX 樹脂箱	PLASTIC TUBE プラスチックチューブ	7	1~6,8	SELECTIVE TIN (MATTE)	SELECTIVE GOLD	SPS GF17	NATURAL	1-1376350-0		
△	5	2.6	φ2.63	PAPER BOX タンボール箱	PLASTIC TUBE プラスチックチューブ	-	-	SELECTIVE TIN (MATTE)	SELECTIVE TIN (BRIGHT)	SPS GF17	NATURAL	1376350-9		
	4	3.0	φ2.4	PLASTIC BOX 樹脂箱	PLASTIC TUBE プラスチックチューブ	6	1~5,7,8	SELECTIVE TIN	SELECTIVE GOLD	PBT GF15	BLACK	1376350-8		
	4	3.0	φ2.4	PLASTIC BOX 樹脂箱	PLASTIC TUBE プラスチックチューブ	7	1~6,8	SELECTIVE TIN	SELECTIVE GOLD	PBT GF15	NATURAL	1376350-7		
	3	3.0	φ2.4	PLASTIC BOX 樹脂箱	PLASTIC TUBE プラスチックチューブ	-	-	SELECTIVE TIN	PRE-TINED	PBT GF15	BLACK	1376350-6		
OBSOLETE	3	3.0	φ2.4	PAPER BOX タンボール箱	PLASTIC TUBE プラスチックチューブ	-	-	SELECTIVE TIN	PRE-TINED	PBT GF15	BLACK	1376350-5		
	2	3.0	φ2.4	PLASTIC BOX 樹脂箱	PLASTIC TUBE プラスチックチューブ	-	1~8	TIN LEAD	SELECTIVE GOLD	PBT GF15	BLACK	1376350-4		
	2	3.0	φ2.4	PLASTIC BOX 樹脂箱	PLASTIC TUBE プラスチックチューブ	-	1~8	TIN LEAD	SELECTIVE GOLD	PBT GF15	NATURAL	1376350-3		
	1	3.0	φ2.4	PAPER BOX タンボール箱	PLASTIC TUBE プラスチックチューブ	-	-	PRE-TINED	PRE-TINED	PBT GF15	NATURAL	1376350-2		
	1	3.0	φ2.4	PLASTIC BOX 樹脂箱	PLASTIC TUBE プラスチックチューブ	-	-	PRE-TINED	PRE-TINED	PBT GF15	NATURAL	1376350-1		
△	MARKING マーキング	WEIGHT (g) 質量	v	OUTER 外表	INNER 内装	NO CONTACT CIRCUIT NO 欠番 △	GOLD PLATED CIRCUIT NO 金めっき回路番号 △	SOLDERING SIDE 半田付け部	CONTACT SIDE 接点側部	CONTACT FINISH コンタクト仕上	HOUSING ハウジング	MATERIAL 材料	COLOR 色	PART NUMBER 部品

THIS DRAWING IS A CONTROLLED DOCUMENT.
OWNER: N. YASUDA 05JUL00
CHK: N. SAI 06JUL00
APVD: N. SAI 06JUL00

DIMENSIONS: 単位: mm
TOLERANCES UNLESS OTHERWISE SPECIFIED:
φ: ±0.3
mm: ±0.1
mm: ±0.05
mm: ±0.01
mm: ±0.001
ANGLES: 40-0001

PRODUCT SPEC: 108-5668
APPLICATION SPEC: 114-5250
WEIGHT: SEE TABLE
CUSTOMER DRAWING

SIZE: A1
CASE CODE: 00779
DRAWING NO: 1376350
SHEET: 1 OF 1

TE Connectivity
025 SERIES I/O CONNECTOR
8P CAP HOUSING ASSY